

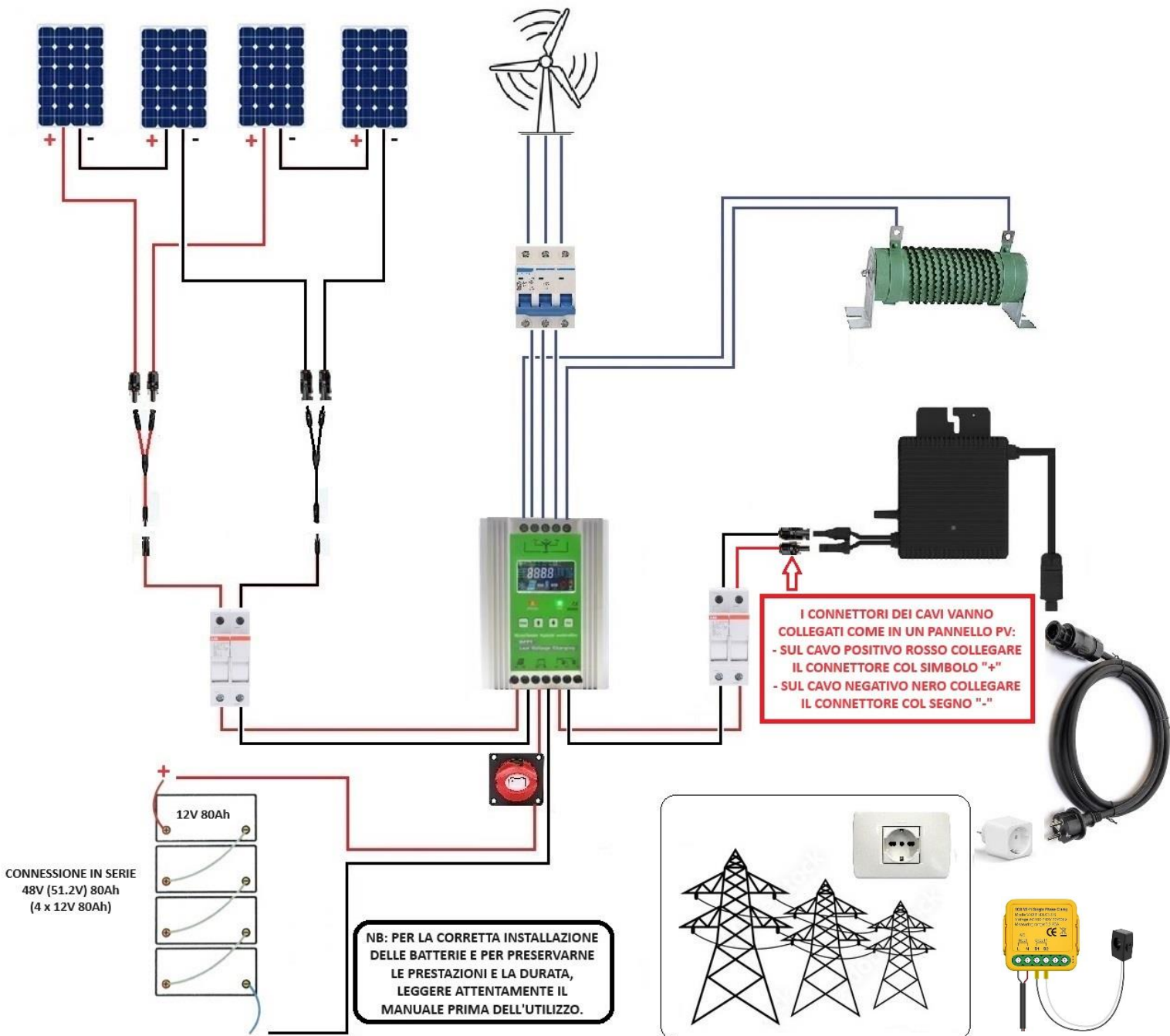
**50%  
ECOBONUS**

# KIT PLUG&PLAY 350W

niente pratiche, nessuna complicata installazione...



...è sufficiente una presa di corrente e risparmi subito sulla bolletta!



# TURBINA INNOVATIVA AD ASSE VERTICALE CON SISTEMA DI AVVIAMENTO



**GRACE**

- Fashion appearance, quiet operation
- IP 54, smooth curve fiberglass blades
- Multi colors for options

**FLEXIBLE**

- Wide power and voltage range
- Workable to do hybrid with solar panel

**RELIABLE**

- High efficiency on low wind speed with 1.3m/s.
- Suitable for all applications
- Long lifespan to 10 years and good quality ensure
- CE certified with ISO

**ADVANCED**

- Sustainable energy producing
- Environmental protecting for whole world
- Coreless PMG with low rpm

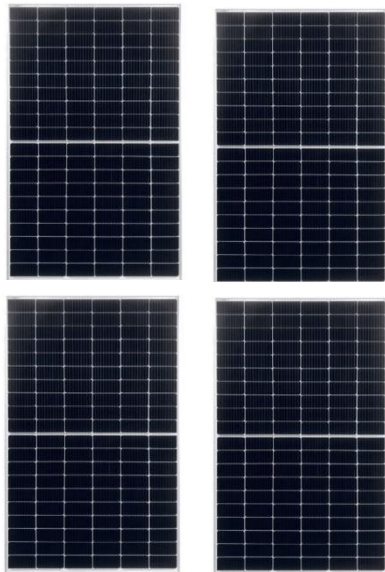
**CARICABATTERIE IBRIDO EOLICO-FOTOVOLTAICO**

Low Noise<30db    Low Start wind Speed    High Efficiency

MODEL	600W
Rated Power	600W
Maximum Power	650W
Blade Length	1.3m
Rated Voltage	12-48V
Start-up Wind Speed	1.3m/s
Rated Wind Speed	11 m/s
Rotor Diameter of Blades	0.65m
Cut-in Wind Speed	2.5 m/s
Flange diameter	DN25
Blade material	Aluminium Alloy
With inner blade	No
Generator	PMG maglev generator
Blades quantity	3
Blades colors	White / customized colors
Mount Height(m)	2-12m
Generator protection grade	IP54
Work Temperature	-25-+45°C
Safe wind speed	≤40m/s
Work Environment Humidity	≤90%
Altitude	≤4500m
Control System	Electromagnet
Overspeed protection	Electromagnetic brake
Overload protection	Electromagnetic brake and the unloading unit



## IMPIANTO FOTOVOLTAICO COMPOSTO DA 1, 2 o 4 PANNELLI



## SISTEMA DI ACCUMULO

**SISTEMA  
A CELLE MODULARI  
LIFEPO4**

**LIFEPO4 BATTERY SYSTEM**



## CARICABATTERIE IBRIDO EOLICO-FOTOVOLTAICO

- > Digital intelligent control
- > Fan physical unloading
- > MPPT for charging mode
- > Perfect protection function
- > Boost charging function
- > Multiple output states setting
- > Large LCD display and humanized operation interface

High-performance Chip    Wind Solar Hybrid Charge



## INVERTER ON-GRID 350W



**CERTIFICAZIONE  
★ CEI 0-21**

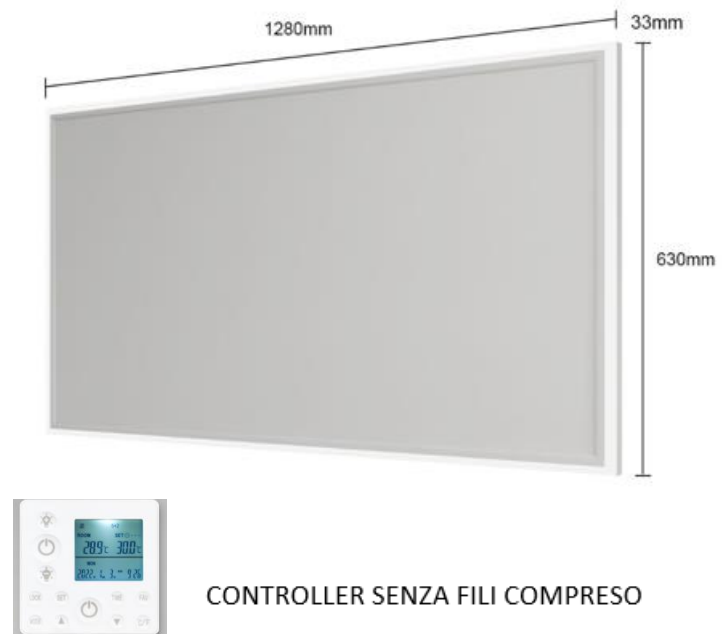
CE    RoHS    ISO9001    CCC

**PANNELLO CIELO SL6060    DIMENSIONI 655 x 630 x 33    370 W + 30 W LED**



**CONTROLLER SENZA FILI COMPRESO**

**PANNELLO CIELO SL12060    DIMENSIONI 1280 x 630 x 33    800 W + 40 W LED**



**CONTROLLER SENZA FILI COMPRESO**

## CARATTERISTICHE DELL' OFFERTA

- N° 1 TURBINA EOLICA VERTICALE POTENZA NOMINALE 600 WATT
- N° 1 CARICATORE IBRIDO EOLICO-FOTOVOLTAICO
- N° 4 PANNELLI FOTOVOLTAICO POTENZA NOMINALE 1.500 WATT
- N° 1 PACCO BATTERIE A CELLE MODULARI LIFEPO4 - 32V CAPACITA' ACCUMULO 4 KVA
- N° 1 INVERTER CERTIFICATO CEI 0-21
- N° 1 KIT CABLAGGIO ( MORSETTI-INTERRUTTORI-SEZIONATORI-CAVI BATTERIE)
- N° 1 PRESA WIFI DI COMANDO PER LA GESTIONE E PROGRAMMAZIONE FUNZIONI DI RICARICA
- N° 1 MISURATORE DI RETE WIFI GESTIONE IMMISIONE ENERGIA NELL' IMPIANTO DI CASA
- N° 1 PANNELLO CIELO SMART CON GESTIONE LUCI E CRONOTERMOSTATO SENZA FILI SL6060
- N° 1 PANNELLO CIELO SMART CON GESTIONE LUCI E CRONOTERMOSTATO SENZA FILI SL12060

Considerando un'ubicazione nel centro Italia ed una velocità media del vento di 5m/s.

**Questo impianto può produrre fino a 2.620 kWh annui.**

Avendo una POTENZA NOMINALE di 350 W significa che può fornire una potenza di 350 W per un massimo di 20 ore continuative di utilizzo (in condizioni ideali di funzionamento).

Le indicazioni fornite sono a puro titolo esemplificativo. I valori di produzione da fonti rinnovabili indicati sono puramente teorici, in quanto variabili in relazione a condizioni locali al contorno (alberi, edifici, morfologia del terreno...), manutenzione, indisponibilità della rete ed altri fattori. esterni. L'energia eolica è stimata per velocità medie del vento rilevate ad altezza del mozzo e con una distribuzione di Weibull con coefficiente di forma  $k=2$ , a quota 0 slm ed una temperatura dell'aria di 15°C

PROMOZIONE FIERA € 5.990,00 -

Iva e Trasporto esclusi



**RISERVATO AI CLIENTI CHE NON HANNO NESUN SISTEMA DI PRODUZIONE GIA' ESISTENTE NEL LUOGO DI ISTALLAZIONE.**

\* il prezzo si intende riferito alla Sola Fornitura di pannelli solari, turbina eolica, batterie litio, controller, inverter CE 0-21 e Pannelli infrarossi.